

**Laat geen druppel door!**



# HET INFILTRA-STOP SYSTEEM

- voor **gegarandeerde waterdichtheid** van de stortnaad
- eenvoudig toepasbaar
- geen speciaal gereedschap vereist
- injectie op elk gewenst moment uitvoerbaar
- geen stagnatie van de bouwactiviteiten
- geen beschadiging van het betonoppervlak
- injectie tegen gunstige, vooraf te begroten kosten
- geen geluidsoverlast door boren tijdens het injecteren.

HET PRINCIPE IS EVEN DOELTREFFEND ALS EENVOUDIG.

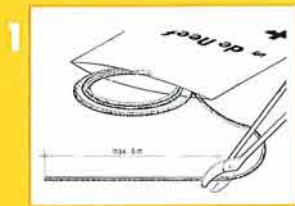
Ter plaatse van de stortnaad wordt het **INFILTRA-STOP** kanaal gemonteerd, alvorens de volgende fase wordt gestort. Mocht nadien de stortnaad onverhoopt lekkage vertonen, dan wordt injectiehars via de ingestorte injectie-manchetten in het **alzijdig poreuze kanaal** geïnjecteerd. Op alle plaatsen waar het kanaal niet door beton is omgeven zal de injectiehars naar buiten treden en de holten, die de lekkage veroorzaken, vullen. **Efficiënt en snel**. En tegen vooraf te begroten kosten.



Het **INFILTRA-STOP** systeem is vanzelfsprekend **ook toepasbaar voor een verlijmende of constructieve injectie** van de stortnaad!

Dankzij **INFILTRA-STOP** wordt de stortnaad-injectie een **gecontroleerde** operatie!

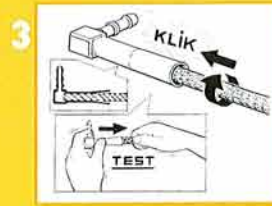
## MONTAGE VAN HET INFILTRA-STOP KANAAL



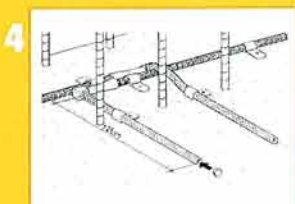
Knip het **INFILTRA-STOP** kanaal in de gewenste lengte (max. 10 m, bij voorkeur in stukken van 6 m).



Trek na het knippen van het **INFILTRA-STOP** kanaal de uiteinden glad door een draaiende beweging.



Draai het **INFILTRA-STOP** kanaal in het bochtstuk en duw, tot een "klik" gehoord wordt.



Knip de gewapende PVC-manchet af op een gewenste lengte en schuif dit op het blauwe bochtstuk. Sluit de PVC-manchet af door middel van de afsluitdop.



## MONTAGE

Vóór het sluiten van de bekisting voor het betonstorten van de volgende fase wordt het **INFILTRA-STOP** kanaal gemonteerd. Het **INFILTRA-STOP** kanaal wordt in lengten van normaliter 5 meter, doch maximaal 10 meter, bevestigd op de stortnaad. Dit gebeurt bij voorkeur met de bijgeleverde beu-

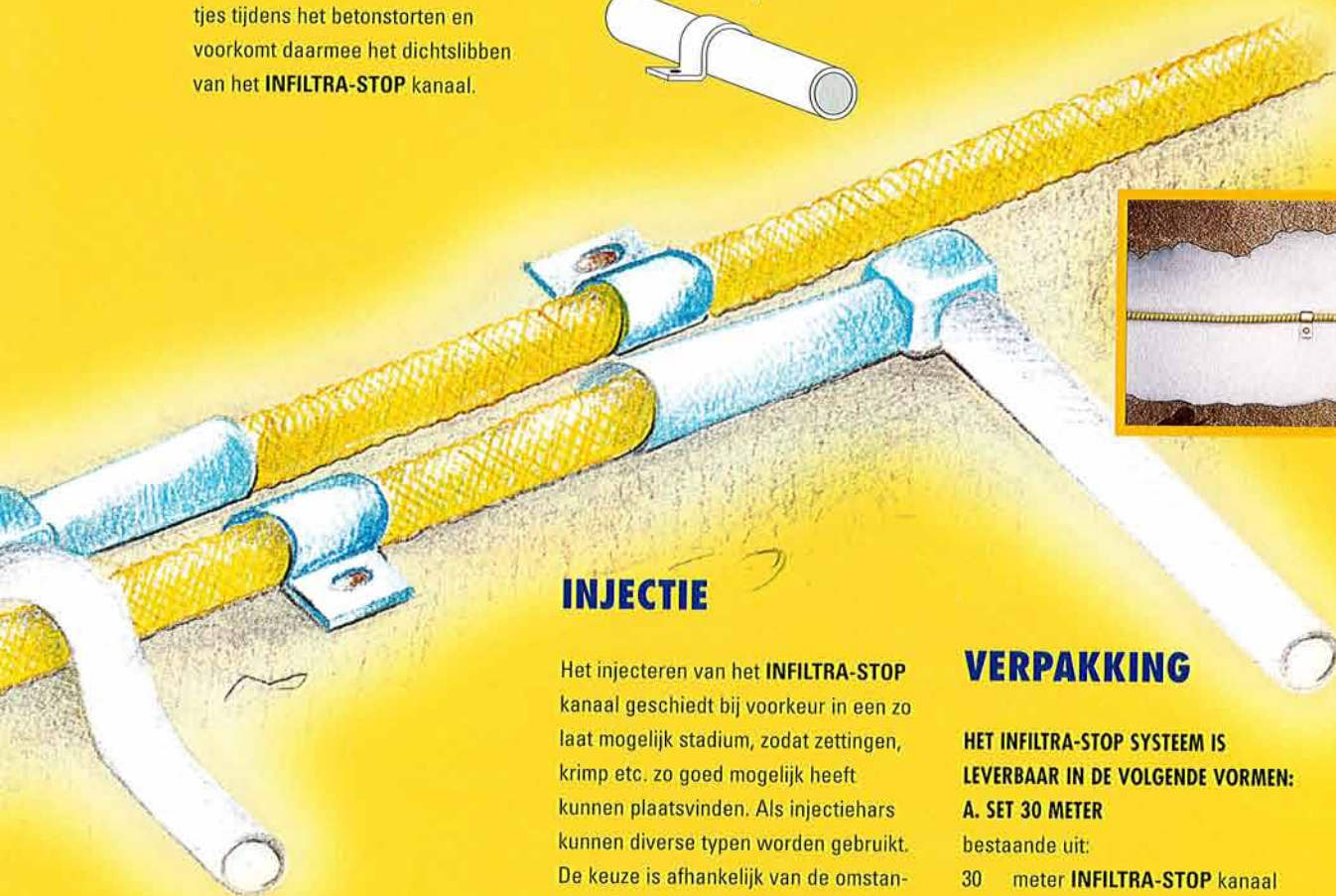
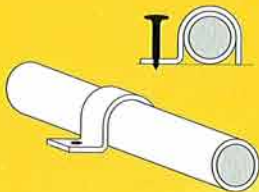
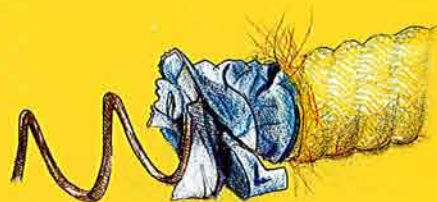
gels, **midden tussen de binnen- en buitenwapening**. Of door het kanaal met vlechtdraad aan de achterzijde van de binnenwapening te bevestigen (zonder afsnoeren van het kanaal). Pas bij voorkeur een **overlap** toe van **10 cm**. De manchetten worden door de bekisting geleid (of eronder door) op een

zodanige plaats, dat ze nadien voor injectie goed bereikbaar zijn.

Indien gewenst kan gebruik gemaakt worden van de speciale bekistingsplug. Deze wordt eenvoudig aan de binnenkist bevestigd (en aan wapening) en op de manchet aangesloten.

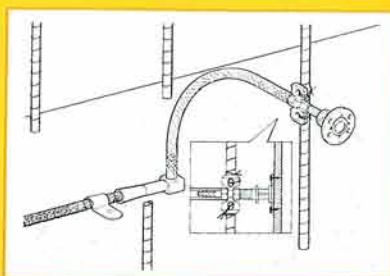
# OPBOUW VAN HET INFILTRA-STOP KANAAL

1. **Steunspiraal** van verenstaal. Deze spiraal voorkomt platdrukken van het kanaal tijdens het betonstorten.
2. **Vliesmembraan** van speciale samenstelling. Dit membraan filtreert zelfs de fijnste cementdeeltjes tijdens het betonstorten en voorkomt daarmee het dichtslibben van het **INFILTRA-STOP** kanaal.
3. **Beschermmantel**. Dit kunststofweefsel met open structuur beschermt het onderliggende systeem.



## INJECTIE

Het injecteren van het **INFILTRA-STOP** kanaal geschiedt bij voorkeur in een zo laat mogelijk stadium, zodat zettingen, krimp etc. zo goed mogelijk heeft kunnen plaatsvinden. Als injectiehars kunnen diverse typen worden gebruikt. De keuze is afhankelijk van de omstandigheden tijdens het injecteren. Bij voorkeur wordt geïnjecteerd met **HARS-FLEX**, een flexibel blijvende, chemische injectiehars. Bij sterke lekkage wordt met **TACSS** geïnjecteerd. Voor constructieve injecties wordt gewerkt met **PAKOR INJEKTIEHARS**. Bij het injecteren verschuiven onder invloed van de injectiedruk de vezels en geven de injectiehars de mogelijkheid om over de **volle lengte en omtrek** van het **INFILTRA-STOP** kanaal de betonconstructie binnen te dringen. Dit gebeurt **overal** waar het beton rond het **INFILTRA-STOP** kanaal niet volledig homogeen is en holten bevat. Ofwel: de injectiehars dringt vanuit het **INFILTRA-STOP** kanaal alle aangrenzende holten binnen en vult deze. Lekkage via deze lekwegen kan dan ook niet meer plaatsvinden.



## VERPAKKING

**HET INFILTRA-STOP SYSTEEM IS LEVERBAAR IN DE VOLGENDE VORMEN:**

**A. SET 30 METER**

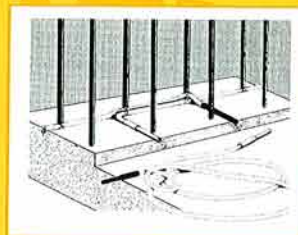
bestaande uit:

- 30 meter **INFILTRA-STOP** kanaal
- 2,5 meter manchet
- 10 bochtstukken
- 10 afsluitdop
- 10 montagebeugels

Met dit pakket zijn 5 lengten à 6 meter te maken.

**B. BASISVERPAKKING:**

rol 300 meter of 50 meter met gewenst aantal beugels, bochtstukken, afsluitdoppen, etc.



Ook de modificatie met manchet (type: KK), die met de krimpous aan het kanaal is verbonden, blijft leverbaar. De standaard lengten zijn 1, 2 en 5 meter.

## TOEPASSINGEN VAN INFILTRA-STOP



Horizontale stortnaden



Horizontale stortnaden



Wanddoorvoering tunnel



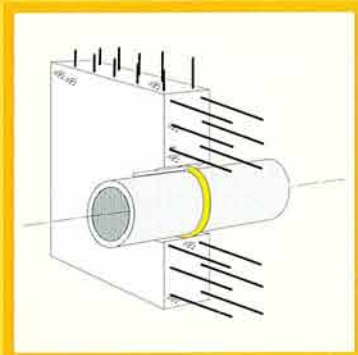
Montage van **INFILTRA-STOP** bij het storten van een vloer tussen bestaande wanden (bv. betonwand, damplanken-wand, etc.)



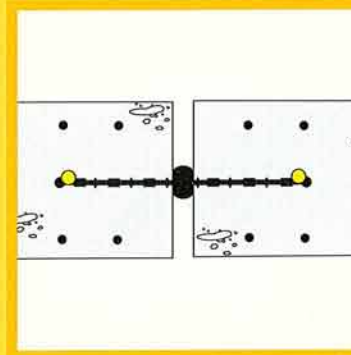
Stortnaden bij de aansluiting van vloer en wand



Dubbel kanaal



Bij leiding-doorvoeringen



Bij dilatatie-voegen, in combinatie met een traditioneel rubber dilatatievoeg-profiel. Speciale montage-clips zijn beschikbaar.



**Laat geen druppel door!**

betonreparatie • vloerafwerking • ondersabeling • verlijming • injectie • grondstabilisatie • lekkage-dichting • chemiebouw



**PAKOR**  
BOUWCHEMIE B.V.  
BOUWSPECIALITEITEN B.V.

Touwslagerstraat 13  
2984 AW RIDDERKERK  
Postbus 424  
2980 AK RIDDERKERK  
Tel. : 0180 - 410888  
Fax : 0180 - 410038

